

 **burçelik**



**BURÇELİK A.Ş.**

**KURUMSAL SUNUM**

[www.burcelik.com.tr](http://www.burcelik.com.tr)

## ÖZETLE BURÇELİK A.Ş.

- **TARİHÇE**
- **KURUMSAL YAPI**
- **HİZMET ANLAYIŞIMIZ**
- **FAALİYET ALANLARI**
- **ÜRETİM FAALİYETLERİ**
- **KURUMSAL SOSYAL SORUMLULUK**



MAKİNE

DÖKÜM

VANA



24.500 m<sup>2</sup>

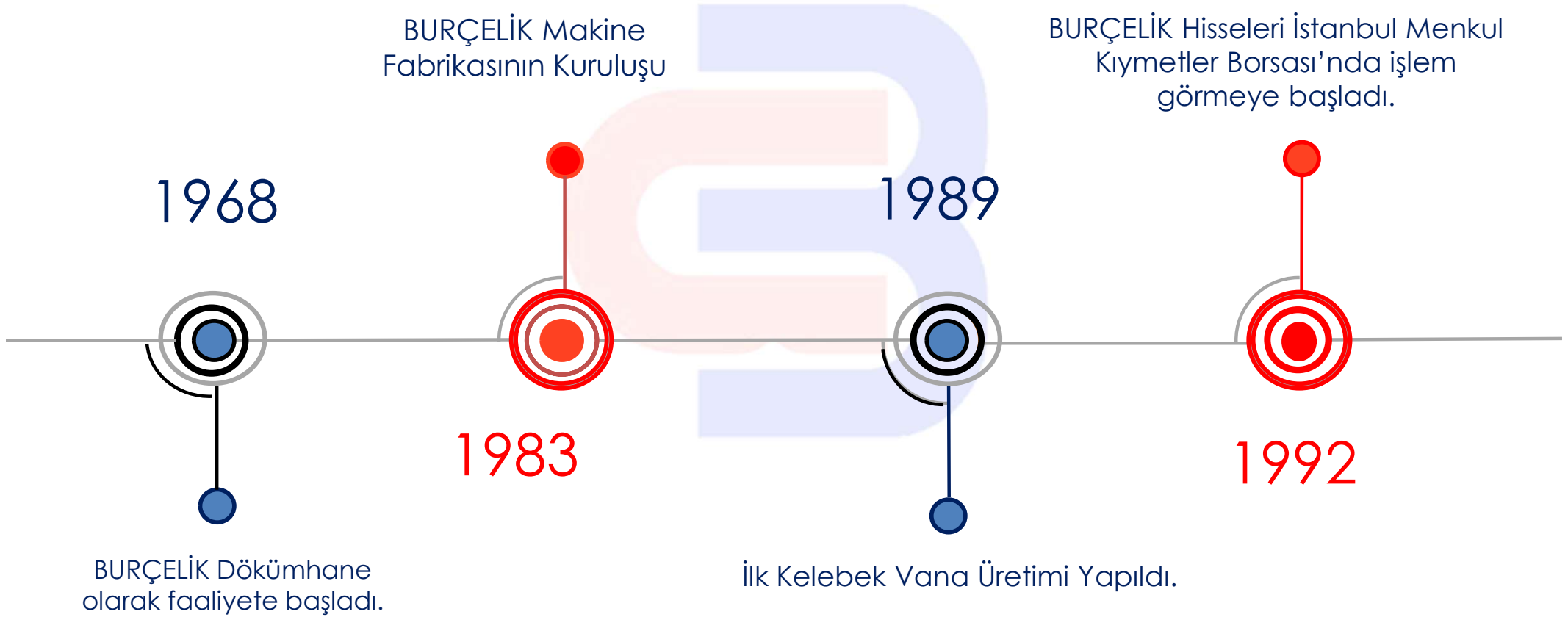


200

# TARİHÇE

1968' DEN BUGÜNE

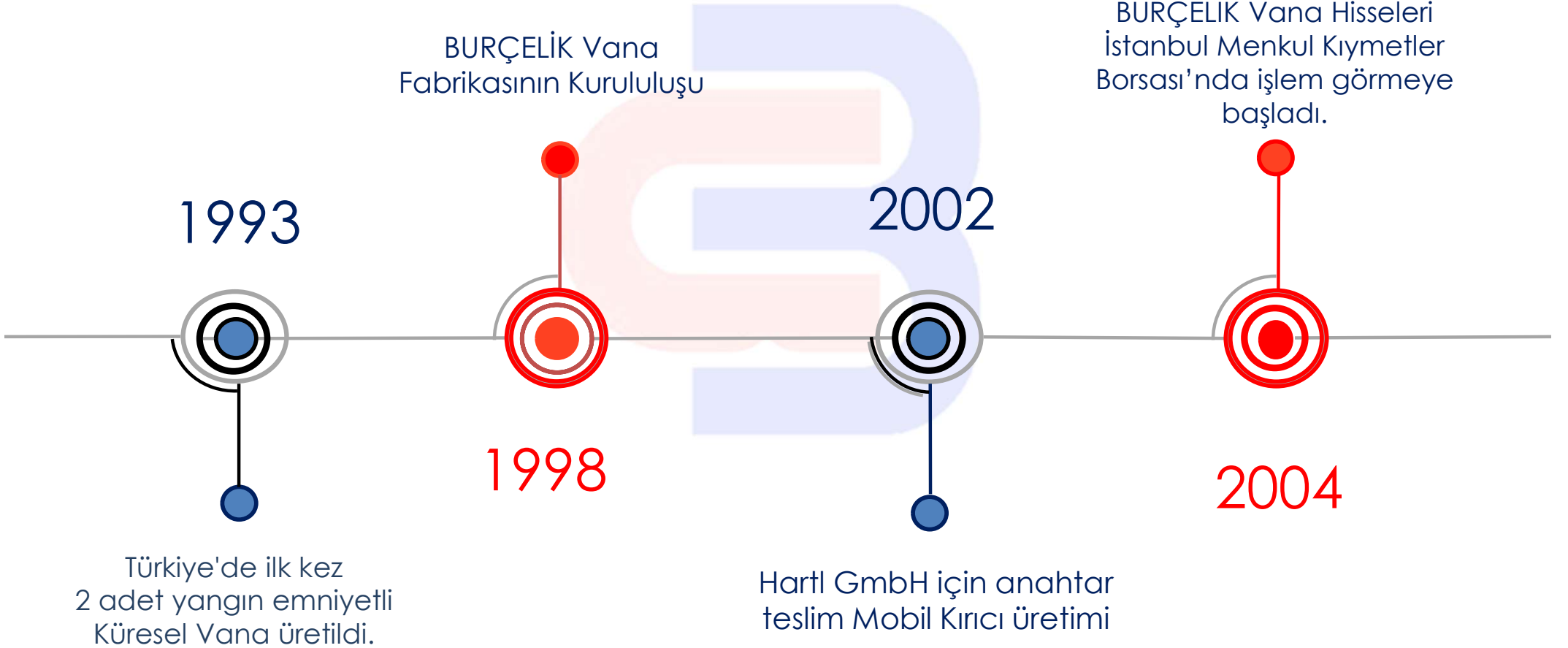
YARIM ASIRI GEÇEN TECRÜBE..



# TARİHÇE

## BİR ÇINAR AĞACI GİBİ

## KÖKLERİMİZDEN ALDIĞIMIZ GÜÇ İLE..

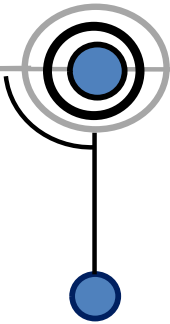


# TARİHÇE

BURÇELİK Markası ile Mobil Paletli Mobil Kırıcı Üretimine başlandı.

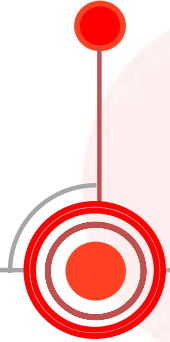
Türkiye'de İlk Kez Üstten Girişli Küresel Vana Üretimi Yapıldı.

2006



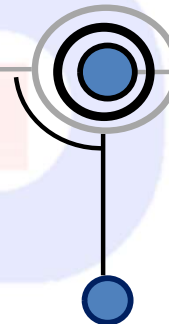
12 ton/şarj kapasiteli indüksiyon ergitme ocağımız devreye alındı

2008



46 ton tek parça alaşımli çelik döküm kapasitesine ulaşıldı.

2012



2013



# TARİHÇE

50.  
YIL

Boru hatları için Padder  
Üretimi

Hassas talaşlı işleme kapasitesi 5  
eksen CNC frezenin devreye  
alınması ile arttırıldı.

2014

2017

2016

2018

Demir-Çelik Endüstrisi için  
Hurda Eleği Üretimi

BURÇELİK Ar-Ge Merkezimiz Sanayi  
ve Teknoloji Bakanlığı tarafından  
sertifikalandırıldı



# TARİHÇE



# KURUMSAL YAPI

---

- ✓ BURÇELİK A.Ş. 54 yıllık deneyimi, tasarım uzmanlığı, yenilikçi çalışanları, insana ve çevreye saygılı yaklaşımıyla, sürekli gelişim gösterme hedefli, metal sektöründe faaliyet gösteren uluslararası çelik döküm şirkettir.
- 
- ✓ Makine fabrikasında taş kırma-eleme tesisleri tasarım ve imalatı gerçekleştirilirken, aynı zamanda hidroenerji, gemi ve maden sanayi alanlarında yüksek kaynak teknolojisi, cüruf değerlendirme, çelik hurda eleme tesisleri ve çeşitli talaşlı imalat ekipmanları ile tecrübe gerektiren üretimler yapılmaktadır.

# KURUMSAL YAPI

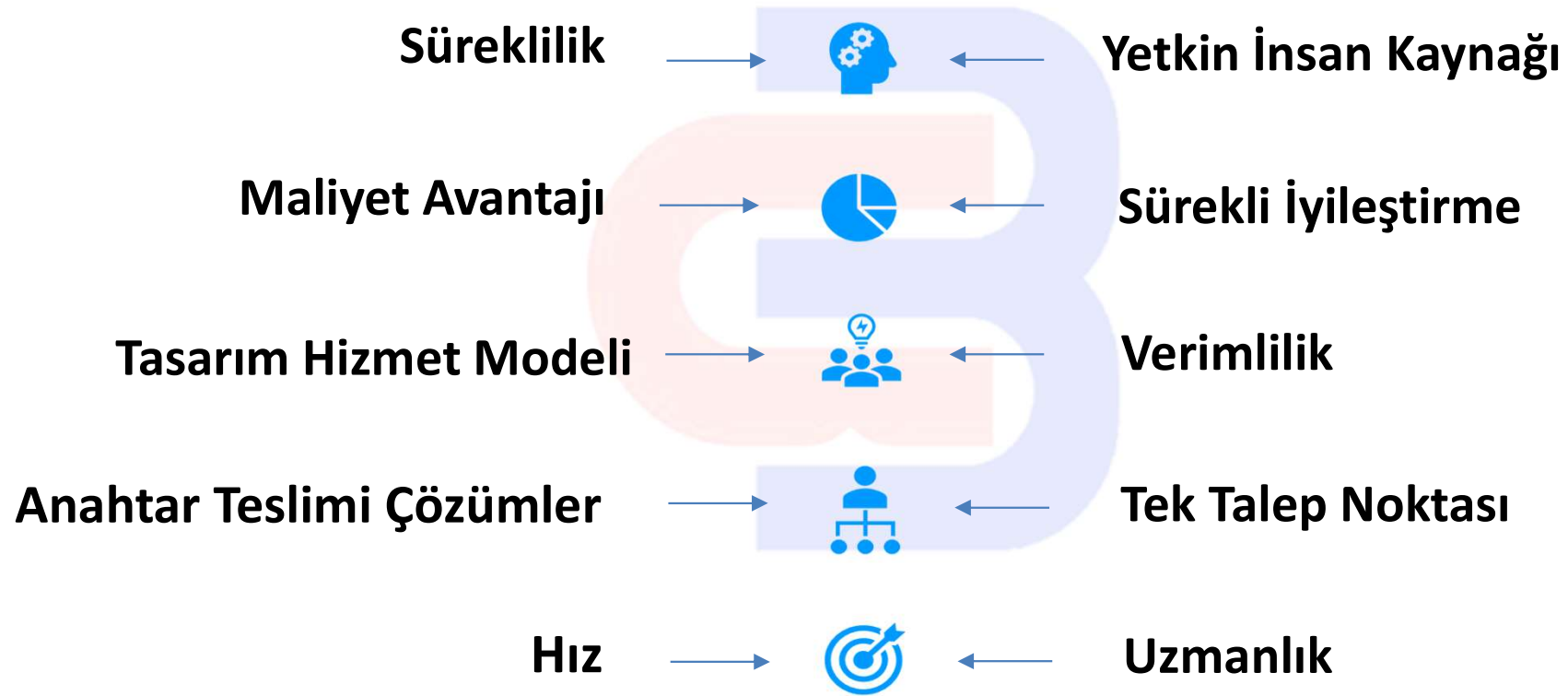
---

## Kapasitemiz;

Faaliyetine başladığı tarihte 5500 m<sup>2</sup>'lik alana yayılmış, 1500 m<sup>2</sup> kapalı alan üzerine kurulan Çelik Döküm ve Makine Fabrikamız yapılan yatırımlar ile; bugün 29.000 m<sup>2</sup>'lik alanda 20.050 m<sup>2</sup>'lik kapalı alana ulaşmıştır.

# HİZMET ANLAYIŞIMIZ

## İhtiyaçları Karşılama Dinamiği;



# FİRMA PROFİLİ

---

## NEDEN BURÇELİK ?

---

- ✓ Tasarım, Üretim ve Montaj Dahil Anahtar Teslimi Projeler,
- ✓ Geleceğe ve Gelecek Teknolojilere Yatırımlar,
- ✓ Lokal ve Global Pazar Konumu,
- ✓ Alanında Yüksek Mühendislik,
- ✓ Müşteri Sadakati Sağlayan Hizmet Anlayışı,
- ✓ Kaliteli İşçilik..

## ÇALIŞMA MODELİMİZ;

---

- ✓ Dökümhane Fabrikası çalışmalarında Amerikan ve İsveç,
- ✓ Makine Fabrikası Kırma Eleme çalışmalarında Almanya ve İsviçre,
- ✓ Vana Fabrikası çalışmalarında Belçika olmak üzere  
Öncü Teknolojilerin tüm gereklerini takip edip, yerine getirmekteyiz.

# FAALİYET ALANLARIMIZ

35

ÜLKE

13

FAALİYET ALANI



(Makine Sanayi, Demir-Çelik, Metalurji, Madencilik, Hidromekanik, Kentsel Dönüşüm, Çimento, Konveyör vb.)

Sanayi ve Teknoloji Bakanlığı'nın yaptığı incelemelerin ardından, 2017 yılında Ar-Ge Merkezi belgesini almaya hak kazandık..



**3** PATENTLİ ÜRETİM

**3** FAYDALI MODEL

**5** TEYDEB PROJESİ

**1** BEBKA PROJESİ

**5** TASARIM TESCİLİ

**2** KOSGEB PROJESİ

**6** FARKLI TASARIM PROGRAMI

## Savunma Sanayii Çalışmaları,

Namlu ağız freni, zırh plakaları ve çeşitli alaşımlı çelik döküm parça üretimi,

Tank iskelet gövdelerinin kaynaklı üretimi,

Alman deniz altı dişli kutusu dış gövdesi fizibilite çalışması,



# DÖKÜM ÜRETİMİ



Karbon Çelik

Alaşımlı Çelik

Paslanmaz Çelik

Yüksek Manganlı

Pik-Sfero Döküm

Isıya Dirençli Alaşımlar

Aşınmaya Dirençli Alaşımlar

# DÖKÜM ÜRETİMİ

Bilyalı Değirmen  
Burcu



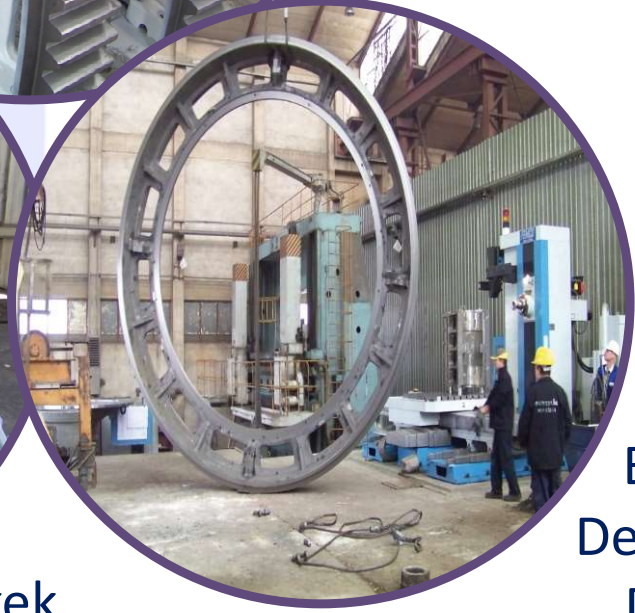
Konik Kırıcı  
Üst Kabuğu



Bilyalı  
Değirmen  
Dişlisi



Erkek  
Kalıp



Bilyalı  
Değirmen  
Dişlisi

# VANA ÇEŞİTLERİ



Çek Vana

Glop Vana

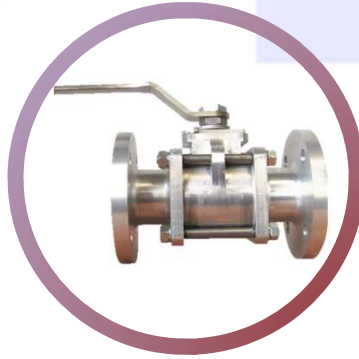
Küresel Vana

Kelebek Vana

Sürgülü Vana



Petrol ve Gaz Vanaları



Pnömatik ve Elektrikli Aktüatörler

## SABİT KIRMA ELEME TESİSLERİ



**Elekler**



**Kırıcılar**



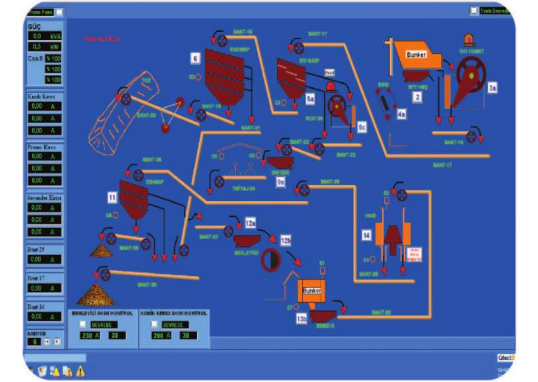
**Bunker ve Besleyiciler**



**Konveyörler**



**Yıkayıcılar**



**Otomasyon**

## PALETLİ MOBİL KIRICILAR



**DARBELİ  
KIRICI**

**KONİK  
KIRICI**



**CÜRUF KIRMA  
ELEME TESİSİ**



**ÇENELİ  
KIRICI**

**PADDER**





# İŞ SAĞLIĞI VE GÜVENLİĞİ

BURÇELİK A.Ş. olarak en değerli varlığımız insandır ilkesinden yola çıkarak ürünlerimiz ve proseslerimizle İş sağlığı ve güvenliğini sağlamayı ilke edindik.

## Bu Sebep;le;

- ✓ Proaktif yaklaşım ile faaliyetlerden kaynaklanabilecek tehlikeleri ortadan kaldırmak ve İş Sağlığı ve Güvenliği ile ilgili riskleri mümkün olan en az düzeye indirmek,
- ✓ Uygun, güvenli ve sağlıklı İSG malzemelerini kullanmak,
- ✓ Çalışanlarda İş Sağlığı ve Güvenliği bilinci oluşturmak ve uygun davranışları kazanmalarında yardımcı olmak amacıyla tüm eğitimler,



## TÜM FAALİYETLERİMİZDE;

- ✓ Doğal kaynakların etkin ve verimli kullanılmasını,
- ✓ Yasalara tam uyum ve kirliliğin önlenmesini,
- ✓ Faaliyetlerimiz sırasında oluşan atıkların öncelikli olarak kaynağında azaltılmasını ve ayrıştırılmasını,
- ✓ Geri dönüşüme kazandırılmasını ve uygun yöntemlerle bertaraf edilmesini

Temel Çevre Politikamız olarak kabul ediyoruz.





# KALİTE POLİTİKAMIZ

- ✓ Kalite Yönetim Sistemimizi ISO 9001:2015 standardının gereklerini yerine getirecek şekilde dökümante edip, belgelendirmek ve sürekli iyileştirmek,
- ✓ En üst düzeyde müşteri memnuniyeti sağlayacak şekilde kalite hedeflerimizi belirleyip bu hedeflere ulaşmak için takım ruhu içerisinde gerekli tüm çalışmaları gerçekleştirmek,
- ✓ Tüm çalışanların memnuniyetini gözeterek süreçleri ile ilgili iyileştirme çalışmalarına katılımını sağlayacak şekilde kalite bilinciyle eğitmek ve yetkinliklerini geliştirmek,
- ✓ Müşterileri odaklı çalışarak ortaklarımızın, çalışanlarımızın, tedarikçilerimizin, içinde yaşadığımız toplumun beklentilerine duyarlı, saygılı ve örnek bir işletme olmak,



Tüm çalışmalarımızı; çalışanlarımız, tedarikçilerimiz ve müşterilerimizle birlikte, yasalara, sosyal standartlara uygun, dürüstlük ve güven içinde sürdürmeyi hedeflemekteyiz.

## **Bu sebeple;**

- Çalışanlarımız fikir ve inanç özgürlüğüne sahiptir. Kimseye dil, din, ırk, cinsiyet, sosyal sınıf ve yaş konusunda ayrımcılık uygulanmamaktadır.
- Çalışma saatleri yasaların belirlediği şekilde düzenlenmekte ve çalışanlara haftada bir gün izin verilmektedir.
- Çalışanlarımız toplu sözleşme ve birlik kurma özgürlüğüne sahiptir.
- Çalışma yaşı yasaların belirlediği gibi olup, çocuk işçi çalıştırılmasına müsaade edilmemektedir.



[facebook/burcelikas](https://facebook.com/burcelikas)



[linkedin.com/in/burcelikas/](https://linkedin.com/in/burcelikas/)



[instagram/burcelikas](https://instagram.com/burcelikas)